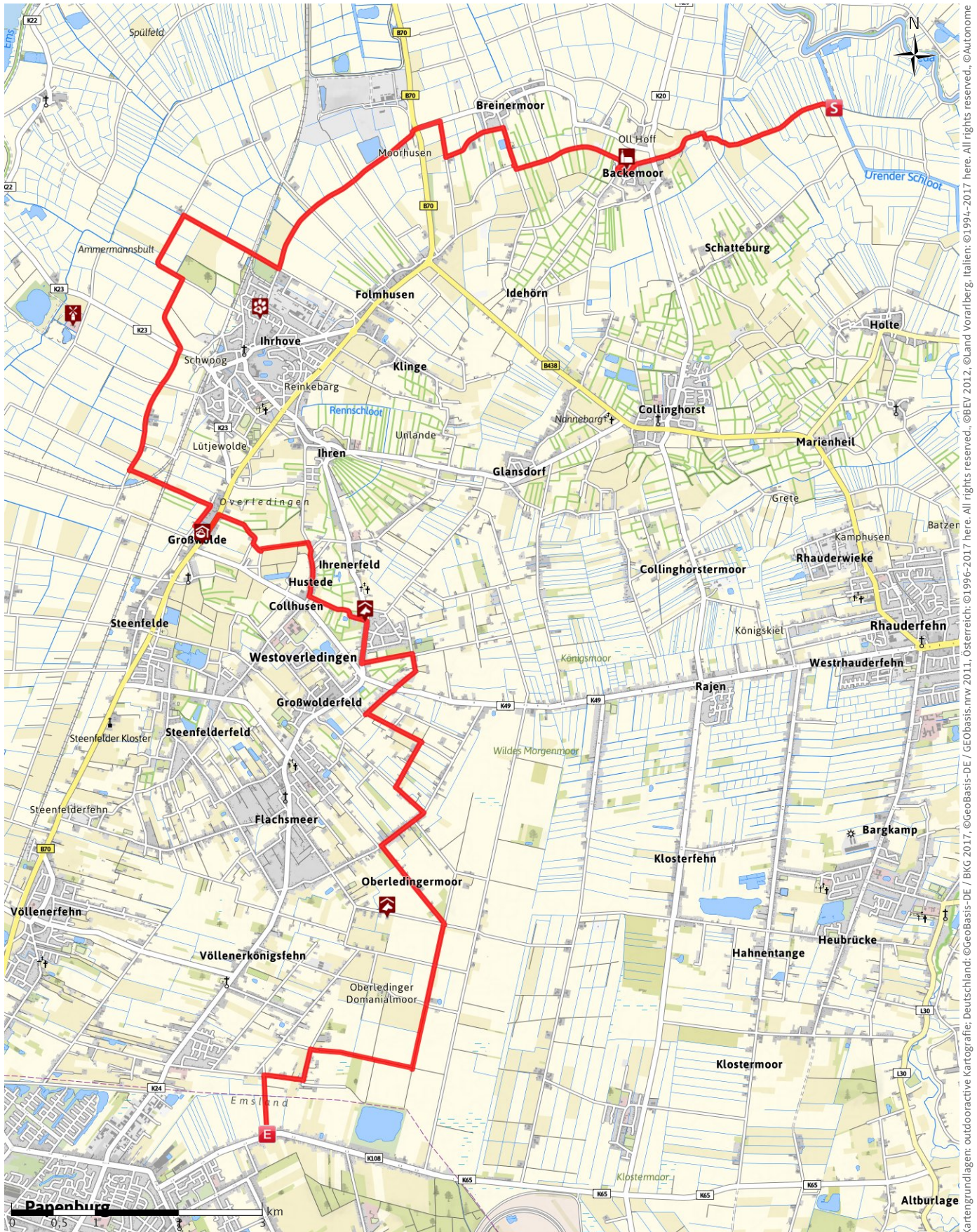


# Durchritt durch Westoverledingen

↔ 28,8 km | ⌚ 2:30 Std. | ↗ 52 m | ↘ 46 m | Schwierigkeit -



Kartengrundlagen: outdooractive Kartografie; Deutschland: ©GeoBasis-DE / BKG 2017, ©GeoBasis-DE / GEObasis.nrw 2011, Österreich: ©1996-2017 here. All rights reserved., ©Autonome Provinz Bozen – Südtirol – Abteilung Natur, Landschaft und Raumentwicklung, Schweiz: Geodata @swisstopo

# Durchritt durch Westoverledingen

← 28,8 km | ⌚ 2:30 Std. | ▲ 52 m | ▼ 46 m | Schwierigkeit -



Kartengrundlagen: outdooractive Kartografie; Deutschland: ©GeoBasis-DE / BKG 2017, ©GeoBasis-DE / GEObasis.mvw 2011, Österreich: ©1996-2017 here. All rights reserved., ©BEV 2012, ©Land Vorarlberg, Italien: ©1994-2017 here. All rights reserved., ©Autonome Provinz Bozen – Südtirol – Abteilung Natur, Landschaft und Raumentwicklung, Schweiz: Geodata @swisstopo

# Durchritt durch Westoverledingen

← 28,8 km | ⌚ 2:30 Std. | ▲ 52 m | ▼ 46 m | Schwierigkeit -



Kartengrundlagen: outdooractive Kartografie; Deutschland: ©GeoBasis-DE / BKG 2017, ©GeoBasis-DE / GEObasis.mw 2011, Österreich: ©1994-2017 here. All rights reserved., ©Autonome Provinz Bozen – Südtirol – Abteilung Natur, Landschaft und Raumentwicklung, Schweiz: Geodata ©swisstopo

# Durchritt durch Westoverledingen

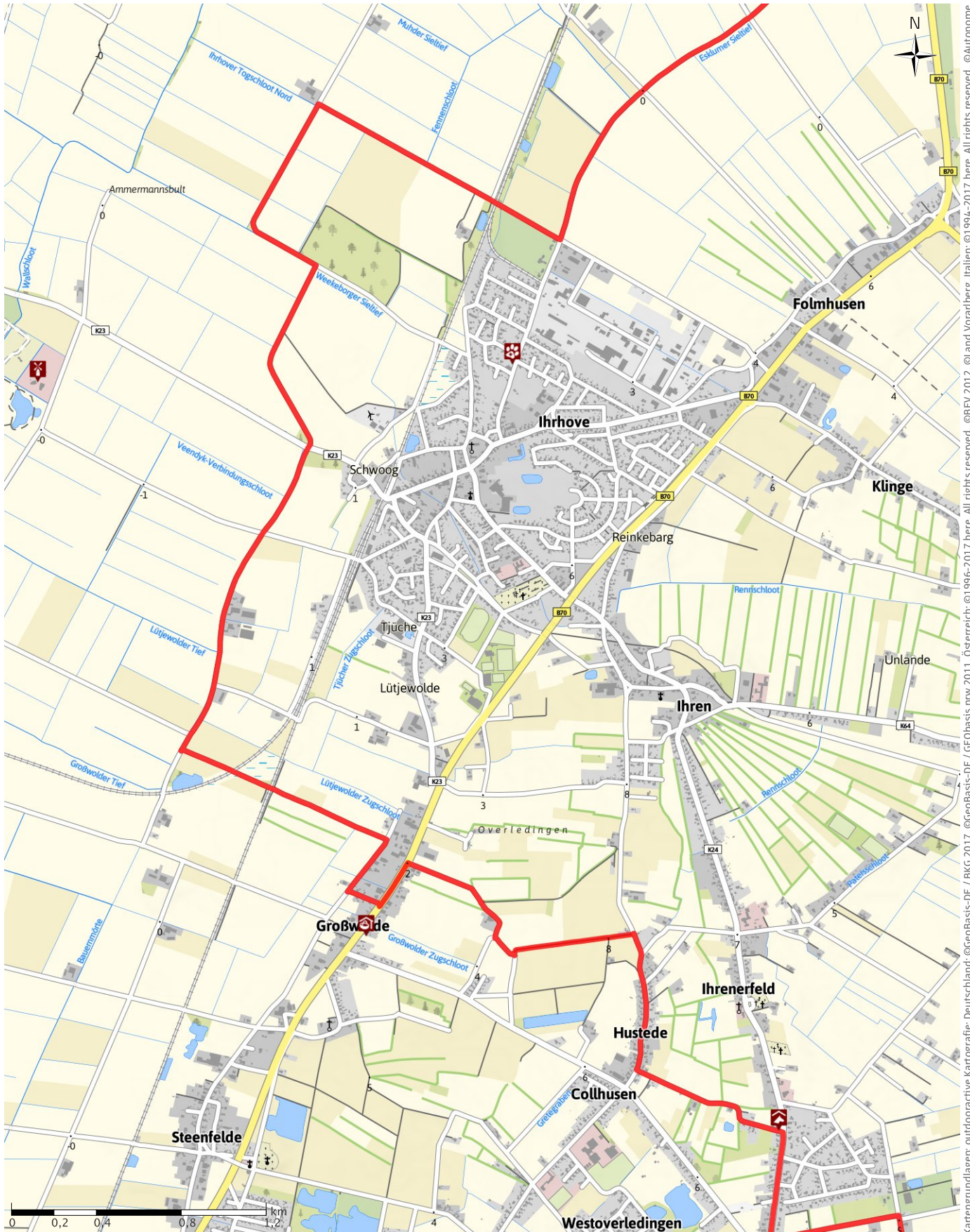
→ 28,8 km

🕒 2:30 Std.

▲ 52 m

▼ 46 m

Schwierigkeit -



Kartengrundlagen: outdooractive Kartografie; Deutschland: ©GeoBasis-DE / BKG 2017, ©GeoBasis-DE / GEObasis.nrw 2011, Österreich: ©1996-2017 here. All rights reserved., ©BEV 2012, ©Land Vorarlberg, Italien: ©1994-2017 here. All rights reserved., ©Autonome Provinz Bozen – Südtirol – Abteilung Natur, Landschaft und Raumentwicklung, Schweiz: Geodata @swisstopo



# Durchritt durch Westoverledingen

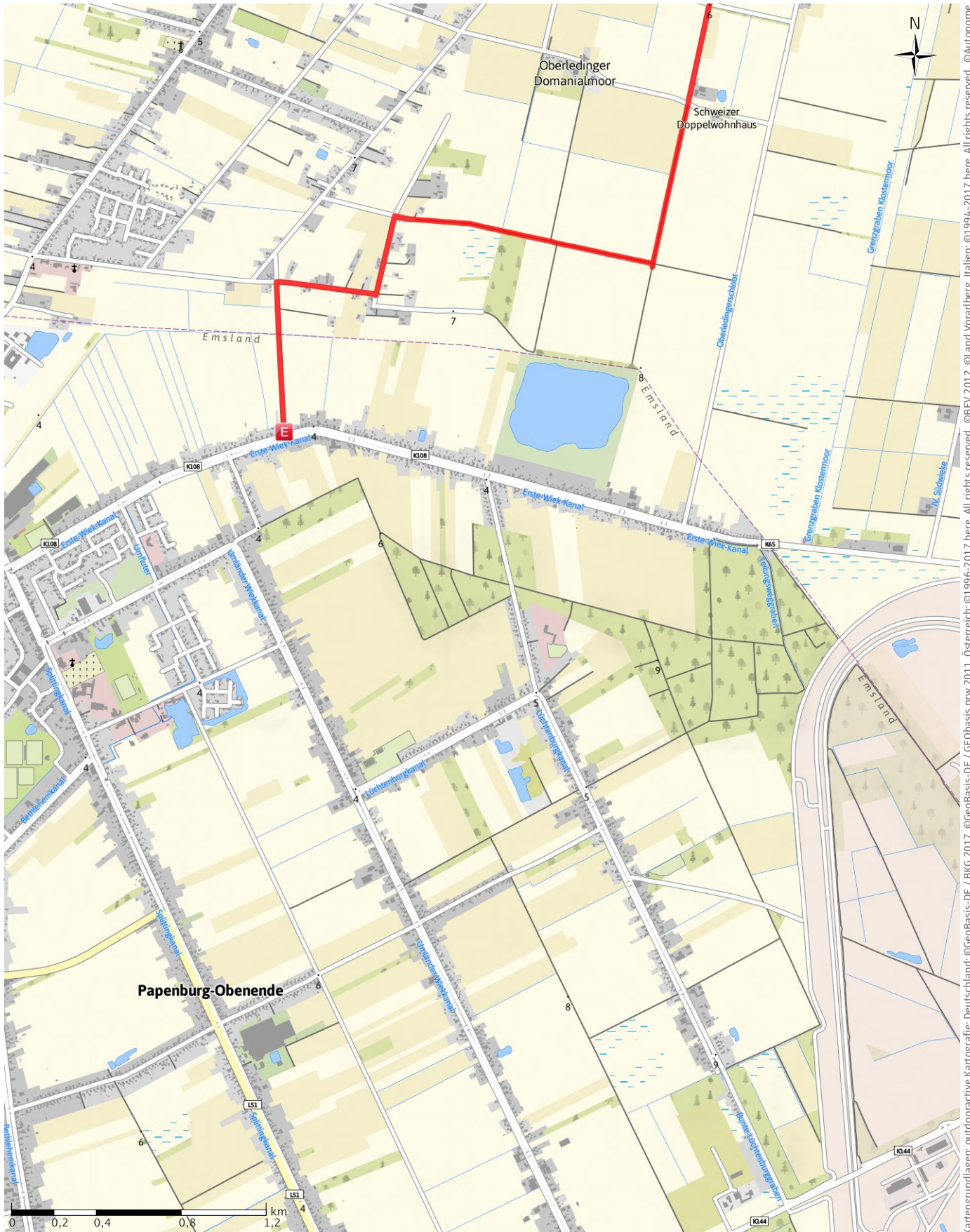
← 28,8 km

🕒 2:30 Std.

⬆️ 52 m

⬆️ 46 m

Schwierigkeit -



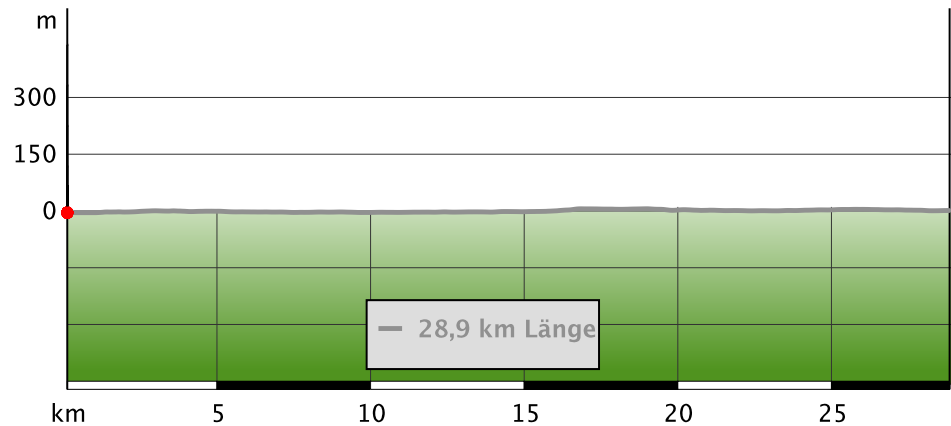
Kartengrundlagen: outdooractive Kartografie; Deutschland: ©GeoBasis-DE / BKG 2017, ©GeoBasis-DE / GeoBasis.mrw 2011, Österreich: ©1996-2017 here. All rights reserved., ©Autonome Provinz Bozen – Südtirol – Abteilung Natur, Landschaft und Raumentwicklung, Schweiz: Geodata ©swisstopo

# Durchritt durch Westoverledingen

## Wegart

— Länge 28,8 km

## Höhenprofil



## Tourdaten

### Reiten

Strecke ↔ 28,8 km

Dauer ⌚ 2:30 Std.

Aufstieg ▲ 52 m

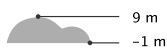
Abstieg ▼ 46 m

Schwierigkeit -

Kondition ●●●●●

Technik ●●●●●

Höhenlage



## Beste Jahreszeit

JAN | FEB | MÄR  
 APR | MAI | JUN  
 JUL | AUG | SEP  
 OKT | NOV | DEZ

## Bewertungen

### Autoren

Erlebnis ●●●●●

Landschaft ●●●●●

## Weitere Tourdaten

### Eigenschaften

aussichtsreich

faunistische Highlights

Streckentour

botanische Highlights



**Andreas Polle**

Aktualisierung: 27.11.2013



Quelle  
**Ostfriesland Tourismus GmbH**

Ledastrasse 10  
 26789 Leer

Telefon 04 91 / 91 96 96 60  
 Fax

urlaub@ostfriesland.de  
<http://www.ostfriesland.de/>

Diese Tour ist für Reiter und Fahrer geeignet und führt auf naturnahen Wegen einmal quer durch das

schöne Westoverledingen.

Diese Tour ist für Reiter und Fahrer geeignet und führt einmal quer durch das schöne Westoverledingen. Die Route ist geprägt von schönen Sandwegen, Kanälen und Weiden. Entlang dieser Route kann man die grenzenlose Weite Ostfrieslands bestaunen. Rastplätze mit Anpflockmöglichkeiten befinden sich auf dem Weg. Rastplätze befinden sich im Jägerweg/ Lindenstraße und im Bushäuschen Beschorner im Kiebitzweg.

### Autorentipp

Für die Reitrundwege in Westoverledingen besteht eine Reitwanderkarte, die Sie bei der Gemeindeverwaltung Westoverledingen kostenlos bestellen können. Die Karte beinhaltet eine ausführliche Streckenbeschreibung sowie viele praktische Hinweise und Tipps entlang der Strecke. (Email: [gemeinde@westoverledingen.de](mailto:gemeinde@westoverledingen.de), Tel: 0 49 55 / 93 30)

## Wegbeschreibung

# Durchritt durch Westoverledingen

**Start der Tour**  
Bietzenstraße

Koordinaten:

Geogr. 53.193780 N 7.559610 E

UTM 32U 403771 5894795

**Ende der Tour**  
Quandtsweg

## Interessante Punkte (6)




 Kirche

**1 St. Laurentius und Vincentius-Kirche mit Orgel**

Groot Karkweg 10

26817 Rhaudefehn - Backemoor

 0 49 55 / 10 17

[kg.backemoor@evlka.de](mailto:kg.backemoor@evlka.de)

Quelle: Ostfriesland Tourismus GmbH



 Tierarzt

**2 Dr. M. Fartmann**

Lüdweg 33

26810 Westoverledingen

 0 49 55 / 14 04

Quelle: Ostfriesland Tourismus GmbH



 Mühle

**3 Fluttermühle in Grotegaste**

Nordwallschlot 6 (Freizeitpark "Am Emsdeich")

26810 Westoverledingen - Grotegaste

 0 49 55 - 92 00 40

Quelle: Ostfriesland Tourismus GmbH



 Hofladen

**4 Hofladen Großwolde**

Großwolder Straße 105 A (B 70)

26810 Westoverledingen - Großwolde

 0 49 55 / 93 45 15

Quelle: Ostfriesland Tourismus GmbH




 Reiterhöfe

**5 Reit- und Fahrverein Overledingerland e.V.**

Ziegenkamp 11

26810 Westoverledingen - Ihrhove

 0 49 55 / 45 71

[friedel.liebert@freenet.de](mailto:friedel.liebert@freenet.de)

<http://www.ruf-overledingerland.de>

Quelle: Ostfriesland Tourismus GmbH



 Reiterhöfe

**6 Flachsmeerranch Westernreiten**

Lindenstraße 122

26810 Westoverledingen - Flachsmeer

[flachsmeer-ranch@gmx.de](mailto:flachsmeer-ranch@gmx.de)

<http://www.flachsmeer-ranch.de>

Quelle: Ostfriesland Tourismus GmbH